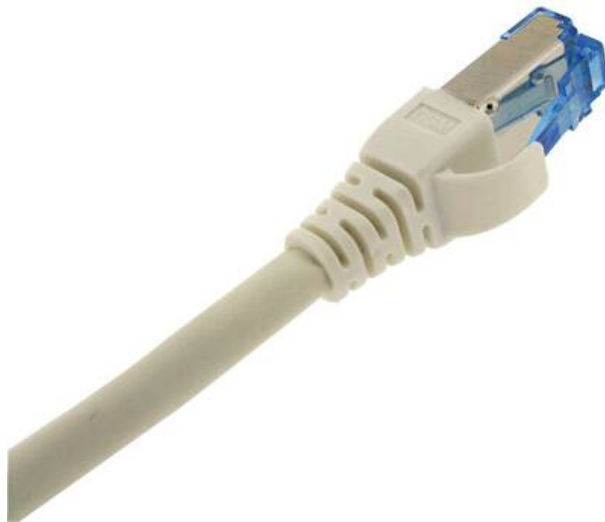




## GGM CAT6AS7M5WH



Ciascun cavo patch Gigamedia CAT6A è sottoposto a test di trasmissione (100%) ed è in grado di supportare applicazioni da 10 Gigabit su un collegamento di canale di 100 m. In fase di montaggio, le varie fasi beneficiano delle migliori tecnologie di connessione e controllo, che garantiscono affidabilità e prestazioni. I cavi patch CAT6A hanno maniche sovrastampate non estrudenti, per un migliore supporto dei cavi e il dispositivo di protezione dei capicorda.

- App : IEEE802.3 : 10GBase-T, 5GBase-T, 2.5GBase-T, 1000Base-T, 100Base-Tx, 10Base-T  
IEEE 802.3af/at/bt (PoE/PoE+/4PPoE)
- Schermatura : S/FTP
- Categoria : 6A
- Standard : ANSI/TIA-568.2-D ; EN 50173 ; ISO/IEC 11801
- Diametro esterno della guaina : 5,7
- Intervallo di frequenze : 0 - 500 Mhz
- Impedenza : 100
- Calibro (awg) : 27
- Natura del conduttore : Rame intrecciato
- NVP (%) : 67
- Cablaggio : Giusto
- Resistenza al fuoco : IEC 60332-1-[1,2] (2004-07)
- Tipo di connettore : RJ45
- Colore della guaina: : Bianco
- Lunghezza : 7.5 m
- Compatible avec Grade2TV selon XP-C 90-483 : No
- Compatible avec Grade3TV selon XP-C 90-483 : No