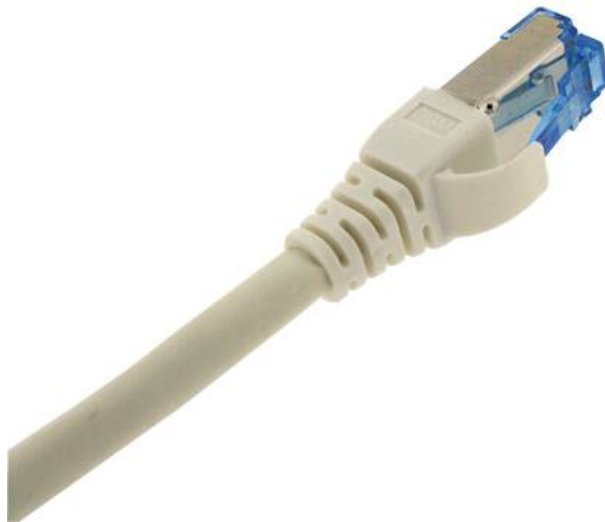




PATCH C6A S/FTP RJ45 10G 0,5M BIANCO

GGM CAT6AS05MWH



Ciascun cavo patch Gigamedia CAT6A è sottoposto a test di trasmissione (100%) ed è in grado di supportare applicazioni da 10 Gigabit su un collegamento di canale di 100 m. In fase di montaggio, le varie fasi beneficiano delle migliori tecnologie di connessione e controllo, che garantiscono affidabilità e prestazioni. I cavi patch CAT6A hanno maniche sovrastampate non estrudenti, per un migliore supporto dei cavi e il dispositivo di protezione dei capicorda.

- App : IEEE802.3 : 10GBase-T, 5GBase-T, 2.5GBase-T, 1000Base-T, 100Base-Tx, 10Base-T IEEE 802.3af/at/bt (PoE/PoE+/4PPoE)
- Schermatura : S/FTP
- Categoria : 6A
- Standard : ANSI/TIA-568.2-D ; EN 50173 ; ISO/IEC 11801
- Diametro esterno della guaina : 5,7
- Intervallo di frequenze : 0 - 500 Mhz
- Impedenza : 100
- Calibro (awg) : 27
- Natura del conduttore : Rame intrecciato
- NVP (%) : 67
- Cablaggio : Giusto
- Resistenza al fuoco : IEC 60332-1-[1,2] (2004-07)
- Tipo di connettore : RJ45
- Colore della guaina : Bianco
- Condizionata : Pezzo
- Tipo di cavo : S/FTP
- Tipo di connettore collegamento 1 : RJ45 8(8)
- Tipo di connettore collegamento 2 : RJ45 8(8)
- Colore del rivestimento : bianco
- Manicotto anti-piegatura : stampato
- Protezione della leva di arresto : Sì
- Colore del manicotto di protezione anti-piegatura : bianco
- Esecuzione resistente alla fiamma : No
- Resistente all'olio secondo EN 60811-404 : No
- Costruzione del cavo : 1x4
- Sezione AWG : 27
- Configurazione pin : 01:01
- Valore NPV : 78 %
- Compatible avec Grade2TV selon XP-C 90-483 : No
- Compatible avec Grade3TV selon XP-C 90-483 : No